



Jong geleerd, oud gedaan

Ontwikkeling van gedrag
Onderdeel: socialisatie

Dr. Claudia M. Vinke
Departement Dier in Wetenschap & Maatschappij
Faculteit Diergeneeskunde
Universiteit Utrecht



Universiteit Utrecht

2015

Inhoud

- Ontwikkeling van gedrag: onderzoek.
- Imprinting en socialisatie.
- Films consequenties van socialisatie-deficiënties.
- Socialisatieproblemen (gedrag) en contexten herkennen.
- Wat we allemaal nog niet weten...



Universiteit Utrecht

Ontwikkeling van gedrag



Alle gedrag heeft een erfelijke basis en ontwikkelt zich vanuit een wisselwerking tussen omgevingsinvloeden en genetische invloeden.

Onderzoek moeilijk door deze optimale verstrengeling → *nature-nurture*-debat.
+ onethische experimenten.



Universiteit Utrecht

Ontwikkeling van gedrag

Hoe te onderzoeken?

- Isolatie experimenten.
- Tweelingonderzoek.
- Cross-fostering.





Kaspar Hauser



Kamala en Amala



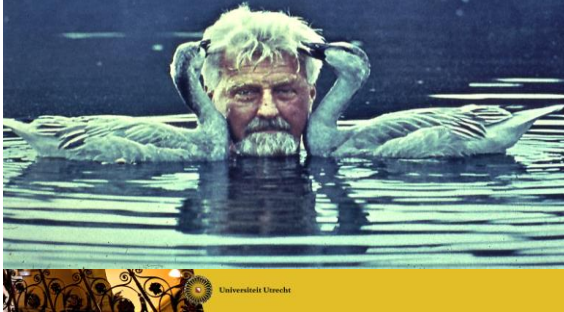
Oxana Malaya



Cross-fostering tussen verschillende diersoorten



Eerste levensfase van het jonge dier:
imprinting en socialisatie



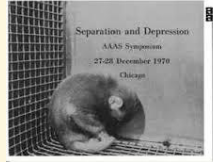
Vroege levenservaringen



Makaken experimenten van Harry Harlow







Snelle leermomenten in een gevoelige fase

Imprinting: snel leermoment bij het jonge dier in een specifieke korte gevoelige periode met een vaak irreversibel effect voor de latere levensfase.



Fases: maternal imprinting, filial imprinting, sexual imprinting



Snelle leerprocessen in een gevoelige fase

Socialisatie:

Leer- en ontwikkelingsproces in een gevoelige periode waarin het dier relevant gedrag (acties en reacties) leert ten opzichte van een diversiteit aan externe prikkels (soortgenoten, andere diersoorten, geluiden, etc.).

NB. Term meestal gebruikt bij (zoog)dieren met langzamere ontwikkeling "nestblijvers", bijv. hond, kat, konijn.



Soortspecifieke periodes

Tabel I. Socialisatieperiodes van een aantal reguliere diersoorten die als gezelschapsdier wordt gehouden.

Diersoort	1 ^e socialisatieperiode	Opmerkingen
Hond	3 - 12 weken	2 ^e socialisatieperiode 12wkn-1/2 j.
Kat	2 - 7 weken	2 ^e socialisatieperiode 8-16 w?
Papegaai	? - 1?	NB. Verschillende soorten
Paard	4 - 12 weken	Merrie-veulen binding: > 2 dagen
Konijn	2 - 8 weken	
Fret	4 - 10 weeks	vermoedelijk



De ontwikkelingsfases van de hond

Neonatale fase 0-2 weken
 Overgangsfase 3^e week

Primaire socialisatie fase: Bij hond: **3-12w**
 Secundaire socialisatie fase: Bij hond: **12w-1/2j**

Seksuele volwassenheid: Ongeveer vanaf 8 maanden.

Sociale volwassen: 18-36 maanden.



BEVOELIGE PERIODEN				
	NEONATALE FASE	OVERGANGS FASE	SOCIALISATIE FASE	JUVENIELE FASE
	0-2 W	3E W	4-12 W	12 W - 6 MND
zintuig ontw.	blind doof last gear-smaak	ogen open oren open	in 5e week ogen uitontw.	
motoriek	kruipen	lopen kwispelen	perfectionering	
CNS	ontw.	snelle ontw.	7 w: myelinisatie myelinisatie en EEG volwassen	
condit.	+	+/-	**	+
gedrag	reflexen piepen	begin actief exploratie	aspiratie spel	ontw volw gedrag
		benaderen	benaderen ontwijken	ontwijken
inprent social.	op moeder (geur)	op moeder (beeld)	roedelgenoten	
wolf	in hot	ingang hot	omgeving roedelgenoten	inpassen in sociale structuur



Uit: boek Scott & Fuller, 1965

Effecten van imprinting / socialisatie

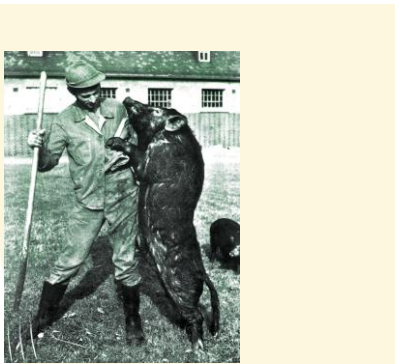
In het begin:

→ Kans groot dat het jong bescherming/voeding zoekt bij het juiste individu.

Later ten opzichte van de diersoort waarvan de kenmerken zijn geleerd:

- geen predatiegedrag.
- geen angst.
- partnerkeuze: paart met soortgenoot.
- incestvermijding.





Waarom is een slechte socialisatie een probleem?

- **Set point** van het individu in een omgeving X.
 - Gedrag en motivatie.
 - Fysiologie: "ijking" stresssysteem.
- Geen adequate aanpassing mogelijk aan je leefomgeving waar je de rest van je leven in moet bivakkeren.
- Vaak gegeneraliseerde angst → chronische stress → immunodeficiëntie → ziek! (bijv. niesziekte bij katten!)
- Welzijnsaantasting.



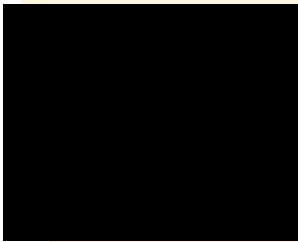
Video socialisatieproblemen hond

Normaal

Extreem kennelsyndroom



Video isolatie-experimenten kip en aap en de gevolgen



Socialisatieproblemen: hoe te herkennen, en welke contexten?

Gedagsreacties:

Angst: pupillen groot; deinzen, schrikachtig, slecht herstel, niet durven naderen (ook niet bij voertje); weggroepen; *freeze*; vluchten, paniek;

Angstagressie: een defensieve agressie.

Hyperactiviteit/hypersensitief: ADHD-type (beschreven door P. Pageat).



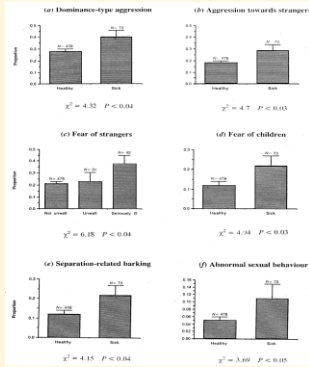
Socialisatieproblemen: hoe te herkennen, en welke contexten?

Context: Schuur, afgelegen huis, kamer, stimulus arme omgeving, op transport, etc..

Management: Nooit buiten, geen mensen over de vloer, geen contact met andere honden/katten, etc..



Consequenties van ziek worden in de socialisatie fase.



Enkele aandachtspunten bij socialisatie

- Niet elke angst is een socialisatie-deficiëntie!
- Gedomesticeerde dieren zijn makkelijker en effectiever te socialiseren op de mens (2 spoorsocialisatie: op mens en eigen soort).
- Een dier kan bij langdurige isolatie *de-socialiseren* (ervaring: ongeveer 5% van de honden gaat niet goed in kennelhuisvesting).



Enkele aandachtspunten bij socialisatie

Indien een gezelschapsdier in een inrichting verblijft tijdens de periode waarin het dier ontvankelijk is voor socialisatie, wordt ervoor zorg gedragen dat het dier:

- went aan de omgang met de mens en relevante diersoorten en aan houderijomstandigheden en
- in voldoende mate in de gelegenheid is tot het leren en tonen van soorteigen gedrag).

- Nieuw fenomeen sinds Besluit houders van dieren, art. 3.22, 5 juni 2014? → **“over-socialiseren”**.

→ ongeveer dezelfde gedragsproblemen (door oplopen van trauma's).



Richtlijnen voor goede socialisatie

• Dagelijks in primaire socialisatiefase

- Contact met (vreemde) pups/kittens (enkele minuten p/d)
- Contact met vreemde mensen
- Contact met kinderen
- Contact met anders gekleurde mensen
- Contact met andere (anders gekleurde) soortgenoten
- Contact met leeftijdgenoten
- (Contact met ouderdieren)
- Spel
- Op stap naar buiten: geluiden, luchtjes, visuele stimuli
- Honden, konijnen, etc.

→ **Opbouw schema!**

- Bij de tweede socialisatiefase *alles nog eens dunnetjes over*.



Wat we allemaal nog niet weten over imprinting & socialisatie?

- Welke gradatie van isolatie leidt tot welke ernst van gedragsproblemen in een latere levensfase?
- Hoe irreversibel is irreversibel? [“resocialisatie” → trainingsmogelijkheden?]
- Hoe verloopt desocialisatie? (NB. consequenties lang verblijf in kenneel_ ook bij opslag!).
- De minimale socialisatie om toch “normaal” gedrag te krijgen?
- Uitingsvorm ADHD-type???
- Etc..





Jong geleerd, oud gedaan

**Ontwikkeling van gedrag
Onderdeel: socialisatie**

Dr. Claudia M. Vinke
Departement Dier in Wetenschap & Maatschappij
Faculteit Diergeneeskunde
Universiteit Utrecht



Universiteit Utrecht

2015
